

# UN UNICO CENTRO PER IL TRATTAMENTO MEDICO E CHIRURGICO DELL'OBESITÀ

## Eccellenza

Chirurgia post dimagrimento

Trattamenti definitivi

Sostegno psicologico

## CISIOB

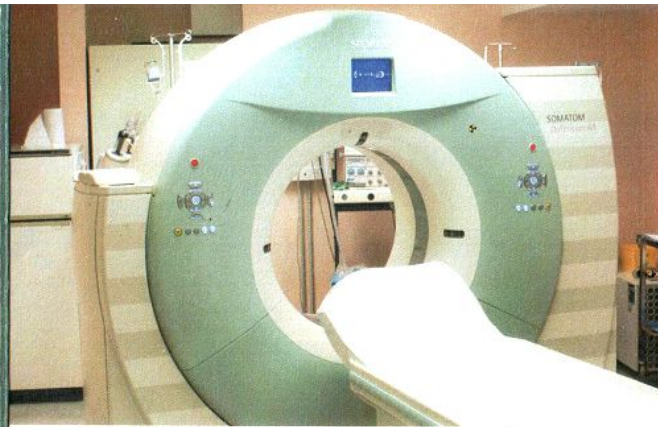
**Centro Italiano Studi Interdisciplinari dell'Obesità**

è un centro di alta specializzazione interamente dedicato ai pazienti affetti da obesità, con sede all'Istituto Clinico Città Studi di Milano.

**Obiettivo del Centro** è quello di trattare con risultati definitivi la condizione di obesità e le patologie associate, quali per esempio il diabete di tipo 2, l'ipertensione arteriosa, l'insufficienza cardiorespiratoria e la sindrome delle apnee notturne.

Un team di medici specialisti guida il paziente lungo tutto il percorso diagnostico e terapeutico, dalla prima visita al trattamento medico e chirurgico, al follow up post intervento:

- chirurgo obesiologo
- endoscopista gastroenterologo
- dietologo
- cardiologo
- pneumologo
- endocrinologo
- chirurgo plastico
- psicologo



## CHIRURGIA BARIATRICA E POST BARIATRICA

Il CISIOB è un centro di riferimento per la chirurgia dell'obesità e per gli interventi di ricostruzione post dimagrimento.



## UN NETWORK DI POLIAMBULATORI IN ITALIA

Lo staff CISIOB accoglie e assiste il paziente fin dalle prime visite, grazie a una rete di poliambulatori sul territorio nazionale. Il paziente quindi si reca a Milano solo per il tempo strettamente necessario all'eventuale ricovero e al suo ritorno torna a essere seguito presso il proprio centro di riferimento.

## L'EQUIPE CISIOB

- Alberto Della Valle direttore, chirurgo
- Leonardo Di Cosmo vicedirettore, chirurgo
- Carlo Vassallo direttore scientifico, chirurgo
- Paolo Beretta endoscopista gastroenterologo
- Cinzia Di Cosmo psicologa
- Flavia Favareto nutrizionista
- Monica Lucini chirurgo
- Melania Martone psicologa
- Farhad Nehchiri chirurgo
- Murad Odeh chirurgo
- Edoardo Realini psicologo
- Giuseppe Sala anestesista
- Riccardo Testa chirurgo plastico

## L'OBESITÀ

L'obesità è una malattia cronica, caratterizzata da un eccesso di peso corporeo: nel paziente in sovrappeso l'aumento ponderale è del 20%-28% del peso ideale o abituale, nel paziente obeso supera il 30%.

L'incidenza è in preoccupante aumento.

Secondo i dati dell'OMS, in Europa il 20%-30% della popolazione adulta è clinicamente obesa (in Italia oltre il 10%) e circa il 50% in sovrappeso (in Italia oltre il 30%). L'approccio al paziente si basa su un'attenta anamnesi, per valutare le eventuali patologie associate, la familiarità e lo stile di vita.

Il più importante tra i parametri è l'**indice di massa corporea** (BMI Body Mass Index),

calcolato dividendo il peso espresso in chilogrammi (kg) per il quadrato dell'altezza espressa in metri (m<sup>2</sup>).

Il paziente in sovrappeso può essere sottoposto a trattamento medico sotto la guida di un team interdisciplinare che valuti i miglioramenti del complessivo stato di salute e i progressi anche dal punto di vista dei comportamenti alimentari e delle abitudini di vita.

Per il paziente con obesità severa o patologica può rendersi necessario l'intervento chirurgico.



## POLIAMBULATORI CISIOB

### LOMBARDIA

**Milano** - CML Centro Medico Lombardo  
tel 02.67079399 - [info@centromedicolombardo.it](mailto:info@centromedicolombardo.it)

### PIEMONTE

**Torino** - Istituto Fisioterapico Torino  
tel 011.5627017 - [fisioterapico@tin.it](mailto:fisioterapico@tin.it)

### LIGURIA

**Bordighera (IM)** - Centro Medico Specialistico  
Vittorio Veneto  
tel 0184.261598  
[info@centromedicospecialisticovittorioveneto.com](mailto:info@centromedicospecialisticovittorioveneto.com)

### EMILIA ROMAGNA

**Piacenza** - Centro Medico Delphinus  
tel 0523.592559 - [info@delphinus.it](mailto:info@delphinus.it)

### Faenza (RA) - CISIOB Faenza

tel 0546.32071 - [massimovincenzi@hotmail.com](mailto:massimovincenzi@hotmail.com)

### TOSCANA

**Rosignano (LI)** - CISIOB Rosignano Solvay  
tel 0586.1864044 - [paolopiff59@gmail.com](mailto:paolopiff59@gmail.com)

### Siena - Ambulatorio di Siena

tel 0577.593502 - [nicola.meschino@yahoo.it](mailto:nicola.meschino@yahoo.it)

### Siena - CISIOB Siena

tel 0577.222224 - [info@agimedica.it](mailto:info@agimedica.it)

### Arezzo - CISIOB Arezzo

tel 339.6063372 - [c.badiali@libero.it](mailto:c.badiali@libero.it)

### CISIOB Toscana

[francesco.morelli@adietalibera.it](mailto:francesco.morelli@adietalibera.it)

Siena, Performance tel 0577.45500

Poggibonsi (SI), Performance Valdelsa tel 0577.985553

Firenze, Istituto Prosperius tel 055.2381634

Prato, Farmacia S.Gonda tel 0574.581802

Grosseto, Centro Salus tel 0564.458999

### SICILIA

**CISIOB Sicilia** - Santa Margherita di Belice (AG)

tel 339.7009637

## CONTATTI

**PER INFORMARSI:** 02.23934216

**PER PRENOTARE UNA VISITA:** 02.23933011

### CISIOB

Istituto Clinico Città Studi di Milano  
Via Niccolò Jommelli 17 - 20131 Milano  
tel 02.23931 - [info@cisiob.it](mailto:info@cisiob.it)

[www.cisiob.it](http://www.cisiob.it)

## La salute al primo posto

CITY HOSPITAL  
**ICCS**  
Istituto Clinico Città Studi

Regione  
Lombardia



CITY HOSPITAL  
**ICCS**  
Istituto Clinico Città Studi

Regione  
Lombardia

Centro di alta  
specializzazione  
per la cura  
dell'obesità

[www.cisiob.it](http://www.cisiob.it)

# CISIOB