



ICCS

Istituto Clinico Città Studi

Carta dei Servizi

Sistema Sanitario



Regione
Lombardia

Numeri Utili:

Centralino
02 - 23.93.1

Prenotazioni di visite ed esami
ambulatoriali (CUP) Con il Servizio Sanitario Nazionale
02 - 23.93.3011

A pagamento
02 - 23.93.2041

Prenotazione Ricoveri
02 - 23.93.4003

Mission Aziendale

Fornire servizi di alto profilo qualitativo con la finalità essenziale di soddisfare i bisogni di salute del cittadino.

Prendersi cura

Della persona malata, nel rispetto integrale della sua dignità, dei suoi bisogni, della sua sofferenza e della sua speranza.

Promuovere

Innovazioni e garantire la trasparenza dei comportamenti professionali, nella condivisione degli obiettivi generali e specifici, superando la visione settoriale e categoriale nell'intento di migliorare continuamente l'organizzazione.

Offrire servizi e prestazioni

L'Istituto Clinico:

- assicura le migliori prestazioni di diagnosi e cura, in termini di appropriatezza, tempestività, efficacia e continuità richieste dal malato
- si impegna a rendere più efficiente la gestione delle risorse aziendali e a perseguire l'economicità della gestione, nel rispetto degli standard qualitativi più avanzati
- pone al centro del proprio operato la persona assistita, promuovendo e difendendo i diritti del malato.

Tradurre

Gli intenti ed i valori in azioni concrete, costanti e coerenti attraverso gli impegni primari della direzione e la partecipazione attiva di tutte le figure professionali.

Stimolare

L'apprendimento continuo e la formazione del sapere professionale, scientifico e tecnico.

Favorire

La collaborazione ed il coinvolgimento, la multidisciplinarietà, il lavoro di gruppo, la responsabilità condivisa.

Riconoscere

E valorizzare l'impegno di tutti i protagonisti.

INDICE

SEZIONE I

PRESENZAIONE DELL'AZIENDA SANTARIA E PRINCIPI FONDAMENTALI

pag. 5

SEZIONE II

INFORMAZIONI SULLA STRUTTURA E I SERVIZI FORNITI

pag. 8

SEZIONE III

STANDARD DI QUALITA' IMPEGNI E PROGRAMMI

pag. 47

SEZIONE IV

MECCANISMI DI TUTELA E DI VERIFICA

pag. 48

PRESENZA DELL'AZIENDA SANTARIA E PRINCIPI FONDAMENTALI

Premessa

La Carta dei Servizi (CdS) è un documento che le aziende operanti nel settore dei servizi di pubblica utilità emanano in attuazione della Direttiva del P.C.M. del 27/01/1994 e del Decreto del P.C.M. del 30/12/1998. Per il settore sanitario lo schema di riferimento è stato adottato con il D.P.M.C. del 19/05/1995.

Principi fondamentali:

Diritti dell'Utente

Eguaglianza

L'Istituto Clinico Città Studi (ICCS) si ispira al principio di uguaglianza dei diritti dei cittadini e di imparzialità. Nessuna distinzione o discriminazione nella prestazione del servizio può essere compiuto per ragioni di sesso, razza, lingua, religione ed opinioni politiche.

Imparzialità

L'ICCS ispira i propri comportamenti, nei confronti degli utenti, a criteri di obiettività, giustizia ed imparzialità.

Continuità

L'ICCS si impegna a garantire la continuità dell'erogazione del servizio.

Informazione

Il malato ha il diritto di conoscere il nome del medico e delle altre persone che partecipano alle cure. Ha il diritto di essere puntualmente ed esaurientemente informato dal medico sul suo stato di salute, sulle cure necessarie, sulle prospettive di guarigione, sui motivi di un eventuale prolungamento del ricovero. I medici del reparto sono disponibili ad incontrare i familiari su richiesta e negli orari concordati con i caposala dei reparti nel rispetto dell'impegno alla riservatezza.

Al Paziente viene richiesto il **consenso informato** per tutti gli interventi chirurgici e le relative procedure anestesio-logiche, le indagini diagnostiche invasive, le indagini radiologiche che richiedono l'iniezione di mezzo di contrasto e le trasfusioni di sangue ed emoderivati.

Informazione e documentazione sanitaria

I medici e gli operatori sanitari garantiscono alla persona assistita una informazione chiara, semplice, essenziale, completa e comprensibile.

L'Utente ha diritto a partecipare all'elaborazione del piano di cura, ad essere informato su come la malattia potrà incidere sulla qualità della sua vita e sui rimedi terapeutici ed assistenziali atti ad eliminare o almeno a ridurre gli eventuali stati di sofferenza e dolore. Ha il diritto di visionare la sua cartella clinica e di richiederne copia. La cartella clinica dovrà essere chiara, leggibile e completa di tutte le informazioni riguardanti diagnosi, trattamenti ed interventi eseguiti.

Riservatezza

Il Paziente ha il diritto che nessuna informazione sulle sue condizioni di salute venga fornita senza il suo consenso. Tutto il personale medico ed infermieristico è tenuto al segreto professionale. Il Paziente ha il diritto di non ricevere visite a lui sgradite. Nel rispetto al disposto del Decreto Legislativo 196/2003 "Codice in materia di protezione dei dati personali" l'ICCS garantisce l'utilizzo dei dati ai soli fini previsti e consentiti dalla legge.

La copia della cartella clinica può essere richiesta solo dal diretto interessato, dagli aventi diritto o da persona delegata e nello stesso modo sono trattati i referti degli esami diagnostici e le eventuali copie richieste successivamente.

Dignità personale

Ogni utente, anche se portatore di malattie non guaribili, ha il diritto al rispetto della dignità personale, ricevendo tutta l'assistenza necessaria. L'ICCS riconosce e rispetta i bisogni del malato terminale con il trattamento dei sintomi primari e secondari, con una adeguata terapia del dolore, con la risposta ai problemi emotivi, religiosi, culturali del paziente e dei suoi familiari.

Responsabilità personale

Il Paziente ha il diritto di non accettare terapie o procedure che gli vengono proposte. In tale caso, deve assumere la piena responsabilità della decisione e delle eventuali conseguenze attraverso un'attestazione scritta che rimane allegata alla cartella clinica.

Il Paziente ha inoltre il diritto a lasciare la struttura anche contro il parere dei curanti assumendosi la responsabilità della decisione con attestazione scritta. Per Pazienti minori o incapaci, la responsabilità può esser assunta dai genitori o comunque dal tutore o legale rappresentante.

Reclami

Il reclamo e la sua corretta gestione rappresentano un importante strumento per il miglioramento continuo della qualità. Ogni Paziente ha il diritto di inoltrare suggerimenti e reclami. Un modulo per la presentazione di suggerimenti e reclami è a disposizione di tutti gli utenti ricoverati o ambulatoriali.

I coordinatori infermieristici medici, la Direzione Sanitaria ed Amministrativa e l'Ufficio Relazioni con il Pubblico si impegnano ad una gestione trasparente e sollecita di situazioni ed eventi che hanno dato luogo a reclami.

Dovere degli Utenti

- Osservare le scadenze e gli orari stabiliti al fine di rispettare il normale svolgimento dell'attività e tutelare i diritti degli altri utenti;
- Rispettare il lavoro e la professionalità degli operatori sanitari quale condizione indispensabile per attuare un corretto programma terapeutico e assistenziale;
- Avere un comportamento responsabile e rispettoso nei confronti degli altri utenti e dei sanitari;
- Avere cura degli ambienti, delle attrezzature, degli arredi e dei presidi sanitari presenti nell'ICCS;
- Non fumare in qualsiasi ambiente dell'ICCS;
- Non utilizzare i telefoni cellulari i quali possono interferire con la funzionalità delle apparecchiature elettromedicali (pompe ad infusione, respiratori automatici, ecc.). E' possibile utilizzare il cellulare, in modalità silenziosa, solo se all'interno del reparto non ci sono apparecchiature elettromedicali (pompe ad infusione, respiratori automatici, ecc.);
- Non introdurre animali all'interno del perimetro dell'ICCS. E' CONSENTITO L'ACCESSO AI CANI GUIDA PER NON VEDENTI PREVIO ACCORDO CON PERSONALE AZIENDALE;
- Limitare l'ingresso dei minori nei reparti di degenza al fine di tutelarne la salute. IN CASI PARTICOLARI LE DEROGHE DEVONO ESSERE CONCORDATE CON IL PERSONALE DEL REPARTO DI DEGENZA.

Strumenti per rendere effettivi i principi

L'Istituto Clinico Città Studi si impegna:

- Ad adottare tutti gli strumenti necessari volti all'adozione degli standard di qualità e quantità del servizio;
- A semplificare le procedure adottate per offrire servizi sempre più efficienti, efficaci e flessibili;
- Ad essere disponibile a fornire informazioni inerenti i propri servizi;
- Ad instaurare rapporti con gli utenti volti al loro rispetto, cortesia ed ad agevolarli nell'esercizio dei loro diritti e nell'adempimento dei loro obblighi;
- A valutare la qualità dei servizi offerti.

INFORMAZIONI SULLA STRUTTURA E I SERVIZI FORNITI

Cenni storici

Fondata nel 1946, la Casa di Cura assume l'attuale denominazione di Istituto Clinico Città Studi S.p.A. (ICCS), modificando la precedente denominazione di "Casa di Cura Santa Rita".

L'Istituto Clinico Città Studi è una struttura privata ad indirizzo polispecialistico, che opera sia in regime di accreditamento con il Servizio Sanitario Nazionale (SSN) che in regime privatistico.

Accreditamento

L'Istituto Clinico Città Studi, dopo essere stato in passato autorizzato e convenzionato per lo svolgimento di attività sanitaria, ha ricevuto nel 1999 l'accreditamento ed ha firmato il relativo contratto nel Gennaio 2000.

L'Istituto Clinico risponde ai requisiti strutturali, tecnologici ed organizzativi generali e specifici stabiliti dalla Regione Lombardia. Tali requisiti detti "requisiti di accreditamento" sono uguali tra strutture pubbliche e private.

Con l'accordo contrattuale stipulato tra l'Istituto Clinico e la Regione Lombardia l'ICCS si è impegnato a rispettarli e mantenerli per lo svolgimento di attività di diagnosi e cura per conto del Servizio Sanitario Nazionale.

L'Istituto Clinico è provider accreditato dalla Regione Lombardia per l'Educazione Continua in Medicina (ECM).

Aspetti strutturali e tecnologici

L'Istituto dispone di equipe mediche fisse per le specialità accreditate e la presenza di medici specialisti 24 ore su 24 permette di fronteggiare ogni emergenza. La struttura è dotata di moderne sale operatorie e di apparecchiature d'avanguardia, che permettono interventi di alta complessità e di chirurgia mini-invasiva.

Dispone di un Dipartimento di Emergenza e Accettazione (DEA) ossia di un Pronto Soccorso con struttura complessa in grado di affrontare urgenze mediche e chirurgiche. Il Pronto Soccorso fa parte della rete regionale dell'Emergenza/Urgenza ed è collegato alla centrale del 118. L'area dell'emergenza-urgenza è completata dalla Terapia Intensiva e dall'Unità Coronarica, dal servizio di Emodinamica e cardiologia interventistica e dalla Stroke Unit.

I reparti di degenza dispongono di camere da uno a quattro letti, tutte con servizi igienici indipendenti e televisore.

Tutte le camere sono climatizzate e dotate di moderna impiantistica medica.

E' inoltre disponibile un reparto solventi con camere singole dotate di un alto standard alberghiero.

L'attività di ricovero si avvale di sofisticati ed efficienti servizi diagnostici che sono a disposizione anche degli utenti ambulatoriali. Tra questi, la diagnostica per immagini e l'endoscopia, dotate di sofisticate e moderne apparecchiature, tra cui una modernissima TAC Multislice e due Risonanze Magnetiche ad alto campo 1,5 Tesla, che permettono studi

diagnostici complessi ed interventi di radiologia, ecografia ed endoscopia interventistica.

L'attività ambulatoriale si svolge in studi medici attrezzati e confortevoli. Oltre a visite generali, visite di controllo e visite specialistiche mette a disposizione dell'utenza le diagnostiche di laboratorio e strumentali e l'interventistica ambulatoriale, anche ad alta complessità.

L'intera struttura è cablata in fibra ottica e la rete informatica, con accessi attraverso personal computer da ogni postazione di lavoro, permette la condivisione in rete di tutte le risorse di informazione, elaborazione ed archiviazione per una gestione rapida ed efficiente di tutte le attività.

COME RAGGIUNGERCI

ATM Mezzi di superficie

Per arrivare in via Jommelli n. 17 si può prendere uno dei seguenti mezzi:

- bus 81 (fermata via Porpora ang. viale Lombardia),
- bus 62 (fermata viale Lombardia ang. via Vallazze),
- bus 55 (fermate più vicine piazza Aspromonte oppure via Porpora ang. via Lulli),
- bus 91 (fermata più comoda piazzale Piola),
- bus 39 (fermata più vicina via Pacini ang. via Ampère).

Metropolitana

Le fermate più vicine sono "Piola" (linea M2 - verde) e "Loreto" (linea M1/M2 - rossa/verde).

Ferrovie

Dalle stazioni principali (Centrale, Cadorna e Lambrate) prendere la metropolitana (linea M2 - verde) e scendere alle fermate "Piola" oppure "Loreto".

Automobile

Arrivando dall'autostrada le uscite più vicine a via Jommelli sono "Lambrate" e "Rubattino" sulla tangenziale Est di Milano.

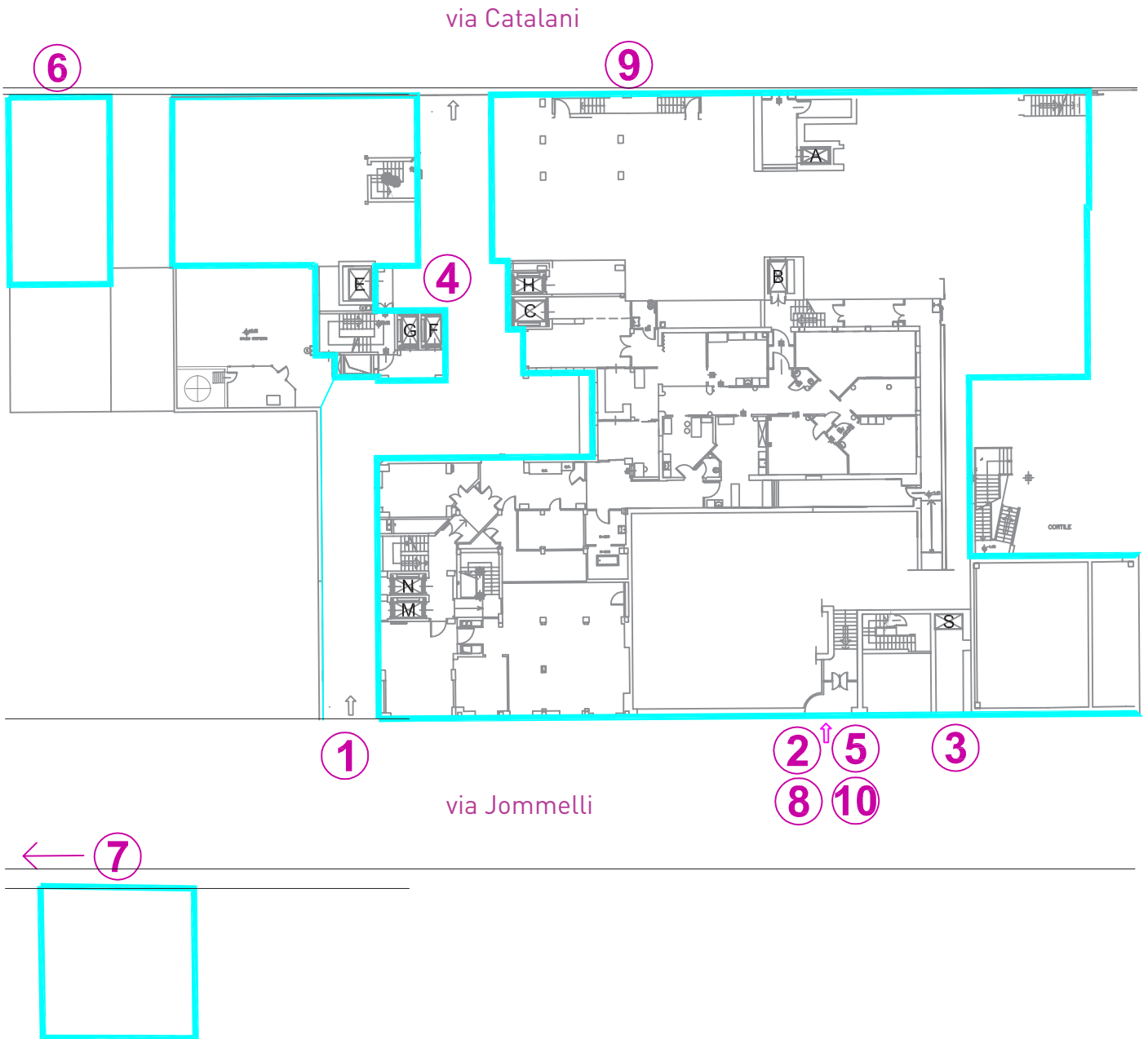
Aeroporti

Da Malpensa: prendere il treno Malpensa Express (ogni 30 minuti) che arriva alla stazione Cadorna in circa 50 minuti. Prendere quindi la metropolitana e scendere alla fermata "Piola" oppure "Loreto".

Da Linate: prendere l'autobus n° 73 (direzione "San Babila). E' sconsigliabile utilizzare mezzi propri in quanto l'ospedale non dispone di uno spazio per le auto dei visitatori e le possibilità di posteggio nella zona sono limitate.

L'Istituto Clinico Città Studi è situato in via Jommelli, a Milano

- 1 Pronto Soccorso Via Jommelli, 13
- 2 Ingresso visitatori Via Jommelli, 17
- 3 Ingresso disabili (ascensore) Via Jommelli, 19
- 4 Ingresso Centro Piede Diabetico Via Jommelli, 13 (portico del Pronto Soccorso, ascensore E)
- 5 Ambulatori Via Jommelli, 17
- 6 Ambulatori Via Catalani, 4
- 7 Accettazione ambulatoriale, Punto Prelievi SSN Via Jommelli, 2
- 8 Accettazione ambulatoriale solventi Via Jommelli, 17
- 9 Ufficio Ricoveri SSN Via Catalani, 14
- 10 Ufficio Ricoveri solventi Via Jommelli, 17



ORGANIZZAZIONE AZIENDALE

Dipartimento – Area Emergenza

Centro Dipartimento Emergenza ed Accettazione (DEA)/Pronto Soccorso
Attività di Rianimazione e Terapia Intensiva – Subintensiva Stroke Unit
Attività di Emodinamica
Unità Operativa di Cardiologia
Unità Operativa di Chirurgia Generale
Unità Operativa di Chirurgia Plastica
Unità Operativa di Medicina Generale
Centro Interdipartimentale di Piede Diabetico
Unità Operativa di Ortopedia e Traumatologia
Unità Operativa di Terapia Intensiva
Unità Operativa Unità Coronarica
Blocco Operatorio
Centro di Day Hospital
Centro di Day Surgery

Dipartimento – Area Chirurgica

Unità Operativa di Chirurgia Vascolare
Unità Operativa di Neurochirurgia
Unità Operativa di Oculistica
Unità Operativa di Ginecologia
Procreazione Medicalmente Assistita
Unità Operativa di Otorinolaringoiatria
Unità Operativa di Urologia
Centro di Day Surgery

Dipartimento – Area Riabilitazione

Unità Operativa di Riabilitazione Specialistica
Centro di Day Hospital

Dipartimento – Area Pensionanti

Unità Operativa di Medicina Generale - Pensionati

Dipartimento – Servizi e Ambulatori

Poliambulatorio

- Anestesia
- Cardiologia
- Chirurgia Generale
- Chirurgia Plastica
- Chirurgia Vascolare - Angiologia
- Dermosifilopatia
- Endocrinologia
- Ginecologia
- Neurochirurgia
- Neurologia
- Oculistica
- Ortopedia e Traumatologia
- Otorinolaringoiatria
- Pneumologia
- Urologia

Servizio di Endoscopia Digestiva

Servizio di Medicina di Laboratorio

Servizio di Radiologia/Diagnostica per Immagini

Centrale di Sterilizzazione

Prestazioni sanitarie per i cittadini stranieri

L'Istituto Clinico Città Studi eroga prestazioni sanitarie anche ai cittadini non italiani che ne abbiano necessità. I cittadini dell'Unione Europea hanno diritto alle prestazioni gratuite di Pronto Soccorso e di ricovero se in possesso della tessera o certificazione rilasciata dall'istituto di assistenza del loro paese di residenza. Per tutte le altre prestazioni debbono essere in possesso del carnet per l'assistenza sanitaria agli assicurati di istituzioni estere in temporaneo soggiorno in Italia, rilasciato dalla ASL di temporaneo domicilio o residenza.

I cittadini dei paesi non appartenenti alla Unione Europea devono avere la tessera sanitaria rilasciata dalla ASL di attuale domicilio o residenza. Per ulteriori informazioni i cittadini stranieri che soggiornano temporaneamente in Italia possono rivolgersi alla ASL di appartenenza.

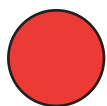
A tutti sono comunque erogate le prestazioni urgenti e quelle di interesse per la tutela della salute collettiva come previsto dal DPR 31 agosto 1999 n° 394 e successiva Circolare del Ministero dell'Interno del 24/04/2001.

Attesa in Pronto Soccorso

Arrivando in Pronto Soccorso il paziente viene valutato per stabilire il grado di urgenza e la priorità del trattamento. Non necessariamente l'ordine di arrivo corrisponde all'ordine con il quale verrà effettuata la visita medica.

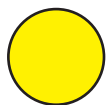
Se un paziente giunto successivamente viene visitato prima, questo significa che quel paziente presenta una situazione clinica impegnativa che richiede una attenzione medica immediata.

La valutazione della priorità viene eseguita da personale specializzato utilizzando uno specifico protocollo che permette di attribuire ad ogni paziente in ingresso un codice correlato alla severità della condizione clinica:



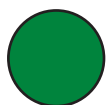
CODICE ROSSO casi di elevata criticità.

Si accede subito. Gli altri utenti dovranno attendere finché non viene prestato soccorso a chi si trova in immediato pericolo di vita.



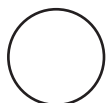
CODICE GIALLO casi a rischio.

Gli utenti con questo codice verranno quanto prima visitati dal medico. Hanno la precedenza sui codici VERDI e BIANCHI.



CODICE VERDE casi non a rischio.

Gli utenti non presentano sintomi particolarmente preoccupanti e soprattutto non corrono rischi gravi: vengono visitati e curati subito dopo i casi più urgenti.



CODICE BIANCO non necessita di cure urgenti.

Questo codice viene assegnato a chi ha bisogno di cure che potrebbero essere prestate anche altrove e in momenti diversi. Chi ha questo codice verrà comunque visitato e curato, ma solo dopo che il personale avrà prestato le cure ai casi più gravi. Chi riceve un codice bianco viene informato della possibilità di rivolgersi alle strutture alternative sul territorio.

A tutti i cittadini è garantita l'erogazione gratuita di tutte le prestazioni di Pronto Soccorso, identificate con codice VERDE, GIALLO o ROSSO.

Sono esentati dal ticket:

Prestazioni ambulatoriali:

- per i cittadini di età inferiore a 14 anni;
- per i cittadini di età superiore a 65 anni;
- per tutte le categorie esenti, previste per le prestazioni ambulatoriali.

Non sono sottoposte alla quota ticket:

- le prestazioni seguite da ricovero;
- le prestazioni effettuate a seguito di infortunio sul lavoro in assicurati INAIL;
- le prestazioni effettuate su richiesta degli organi di pubblica sicurezza o polizia giudiziaria.

Codici Bianchi

La Regione Lombardia ha stabilito (DGR n° IX/3379 del 09/05/2012 - Allegato 1) che tutti gli accessi classificati come "codice bianco alla dimissione" sono assoggettati al pagamento di una quota fissa per l'accesso, attualmente di 25,00 euro, salvo i casi di esenzione già previsti dalla normativa, nazionale e regionale, vigente.

Sono inoltre classificati come "codice bianco alla dimissione" tutti i pazienti con qualsiasi classificazione di triage di accesso che autonomamente lasciano il Pronto Soccorso, prima della chiusura del verbale.

Criteri per la definizione dei codici bianchi alla dimissione dal Pronto Soccorso

Devono essere classificati come "codice bianco alla dimissione" tutti gli accessi accolti con una classificazione di triage di accesso bianco o verde che NON rientrano tra i seguenti:

- Esitati con proposta di ricovero in ospedale;
- Che abbiano richiesto un periodo di osservazione di durata superiore a 6 ore, intesa come reale attività di assistenza sanitaria;
- Conseguenti a:
 - traumatismi acuti che hanno comportato:
 - una frattura o una lussazione,
 - distorsione con necessità di applicazione di apparecchio gessato,
 - ferite che abbiano richiesto sutura o applicazione di colla biologica,
 - ustioni di I grado di estensione superiore al 18% della superficie corporea o ad ustioni di maggiore gravità,
 - ingestione/inalazione/ritenzione di corpo estraneo che richieda estrazione strumentale,
 - intossicazione acuta;

- Che abbiano rilevato condizioni di rischio legate allo stato di gravidanza;
- Derivanti dall'invio in Pronto Soccorso da parte del Medico di Medicina Generale o di Continuità Assistenziale con una esplicita richiesta di ricovero ospedaliero e come tali sostitutive di un ricovero evitabile.

Documentazione da presentare in Pronto Soccorso

Per facilitare la valutazione clinica il paziente dovrebbe portare con sé, quando possibile:

- la documentazione sanitaria relativa a ricoveri;
- le visite mediche o esami precedenti e dovrebbe essere in grado di riferire sulle eventuali terapie assunte;
- il paziente deve inoltre presentare i seguenti documenti:
 - Documento d'identità o passaporto;
 - Carta Regionale dei Servizi (CRS-SIS);
 - Carta TEAM o E111;
 - Eventuale Modulo STP (Straniero Temporaneamente Presente) per cittadini extracomunitari.

I pazienti in età pediatrica potranno essere trasferiti per competenza presso un Pronto Soccorso pediatrico.

DIPARTIMENTO DI EMERGENZA E URGENZA/PRONTO SOCCORSO

In PRONTO SOCCORSO vengono prestate le cure immediate o comunque urgenti e non rinviabili a pazienti che ne abbiano necessità. Qualora la prestazione non sia necessaria ed urgente, il paziente è tenuto al pagamento del ticket per gli accertamenti effettuati. L'accesso alla visita in Pronto Soccorso avviene dopo il triage, secondo un codice colore che determina la priorità: questo codice viene assegnato dal triage. Il servizio è attivo 24 ore su 24. Il Pronto Soccorso è inserito all'interno della rete di emergenza urgenza AREU. Il Pronto Soccorso garantisce, oltre agli interventi diagnostici-terapeutici d'urgenza, il primo accertamento diagnostico clinico, strumentale e di laboratorio e gli interventi necessari alla stabilizzazione delle funzioni vitali. L'eventuale ricovero è disposto dal medico di Pronto Soccorso o dal medico specialista consulente. In alcuni casi selezionati il paziente può essere rimandato al domicilio e rivalutato in Pronto Soccorso nelle successive 72 ore, per eventuali integrazioni specialistiche (TPR, dimissione temporanea).

SPECIALITÀ

Prestazioni
Ambulatoriali

In Pronto Soccorso sono attivi 24 ore su 24 un ambulatorio internistico e uno chirurgico, inoltre dalle ore 08.00 alle ore 20.00 un ambulatorio di ortopedia e traumatologia. E' inoltre disponibile un ambulatorio per i codici bianchi e per i codici a bassa priorità nei giorni feriali dal Lunedì al Venerdì dalle ore 09.00 alla ore 17.00.

Eccellenza del servizio

Il Pronto Soccorso dell'Istituto Clinico Città Studi è inserito nelle reti specialistiche dell'AREU come:

- Centro di III livello della Rete STEMI
- Centro di II livello STROKE
- Centro di II livello per la Rete Emorragie Digestive
- Centro di Riferimento di I livello nella Rete del Trauma complesso della mano e dell'arto superiore

Responsabile

Dott. Ronsivalle Andrea

Coordinatore Infermieristico

Sig. Petralia Anthony

Contatti

Pronto Soccorso Accettazione

Tel 02/23.93.3030 - Fax 02/23.93.4098

pronto.soccorso@ic-cittastudi.it

ANESTESIA-RIANIMAZIONE E MEDICINA DEL DOLORE

L' ANESTESIA-RIANIMAZIONE E MEDICINA DEL DOLORE è un'Unità complessa che si avvale della collaborazione di 18 anestesisti-rianimatori. Tale attività comprende 3 settori distinti ma embricati tra di loro nel corso del percorso terapeutico-assistenziale del paziente e fortemente collegati alla vita dei reparti stessi e del DEA.

Anestesia: gestisce un blocco di 8 sale operatorie, 1 sala piccoli interventi, le sedazioni presso il Centro di Procreazione Medicalmente Assistita, le sedazioni in Emodinamica, le sedazioni profonde in Gastroenterologia.

Rianimazione: gestione 24 ore su 24 ore di tutte le urgenze interne all'ospedale, gestione di tutti i casi critici inviati al DEA, gestione del postoperatorio dei pazienti critici e nei grossi interventi.

Medicina del Dolore: attività sia ambulatoriale sia chirurgica sul dolore cronico.

SPECIALITÀ	Ricoveri	<ul style="list-style-type: none">- Pazienti con grave insufficienza respiratoria- Pazienti con insufficienza renale- Traumatismi a più livelli- Assistenza post-operatoria nei pazienti critici e nei grossi interventi- Ricoveri per interventi mini-invasivi di Terapia del Dolore
	Prestazioni Ambulatoriali	<ul style="list-style-type: none">- Visite preoperatorie- Visite di Medicina del Dolore e trattamenti infiltrativi

Eccellenza del servizio

Anestesia:

- Anestesi complesse nel grande anziano, Anestesia nella chirurgia dell'Obesità, Anestesi loco-regionali con utilizzo di ecografo, Anestesia nella chirurgia della scoliosi, Anestesia nella chirurgia del Piede Diabetico

Rianimazione:

Trattamento insufficienze respiratorie

Terapia del Dolore:

Peridurosco pie e lisi aderenziali per dolori cronici al rachide lombare. Impianto di Neurostimolatori midollari, Trattamento di dolori discogeni, alle faccette articolari, alle articolazioni, perinervose e perigangliari mediante Radiofrequenza e Radiofrequenza Pulsata, Infiltrazioni peridurali selettive

Responsabile

Dott. Giuseppe Sala

Coordinatore Infermieristico

Sala operatoria: Sig.ra Riganti Stefania, Terapia Intensiva: Sig. Petralia Antony

Medicina del Dolore-Poliambulatorio: Sig.ra Viscotti Teresa

Contatti: Tel. 02/23.93.3059 - Fax 02/23.93.2269

terapia.dolore@cittastudi.it, terapia.intensiva@cittastudi.it, giuseppe.sala@cittastudi.it

ELETTROFISIOLOGIA E CARDIOSTIMOLAZIONE

L'ELETTROFISIOLOGIA E CARDIOSTIMOLAZIONE si inserisce all'interno dell'Unità di Cardiologia e si occupa della diagnosi e cura di tutte le principali aritmie cardiache. Si avvale di 5 cardiologi-aritmologi altamente specializzati nel campo con una vasta esperienza nel settore.

SPECIALITÀ	Ricoveri	<ul style="list-style-type: none">- Studio Elettrofisiologico Endocavitario- Ablazione transcateretere (a caldo e a freddo) delle aritmie cardiache inclusa la fibrillazione atriale- Impianto di pacemakers e defibrillatori di tutte le tipologie, inclusi i dispositivi compatibili con la RMN- Impianto dei nuovi loop recorder automatici, iniettabili
	Prestazioni Ambulatoriali	<ul style="list-style-type: none">- Visita aritmologica- Controllo telemetrico dei dispositivi cardiaci- Holter ECG 24 ore- Tilting Test

Eccellenza del servizio

• Il Centro eccelle nel trattamento della fibrillazione atriale in particolare e dell'aritmia sopraventricolare in generale. Costituisce polo di attrazione aritmologico per pazienti provenienti da varie regioni di Italia. Si avvale di tutte le più moderne e aggiornate tecnologie messe a disposizione dall'ospedale per i pazienti inclusi i pacemakers e i defibrillatori compatibili con la RMN, le nuove cardiospie miniaturizzate e le metodiche di ablazione 3D e a "freddo"

Responsabile

Dott. Giuseppe Augello

Coordinatore Infermieristico

Sig.ra Alessandra Pannullo

Responsabile U.O. di Cardiologia

Dott. Michele Bianchi

Contatti

Sig.ra Daniela Bollina

Tel. 02/23.93.5168/3097 - Fax 02/23.93.4449

giuseppe.augello@ic-cittastudi.it

CARDIOLOGIA

L'U.O. di CARDIOLOGIA è costituita da un reparto clinico con 39 letti telemetrati, 4 letti di Unità Terapia Intensiva Coronarica, 3 sale di emodinamica interventistica (coronarica e elettrofisiologica) e attività di diagnostica ambulatoriale complessa.

SPECIALITÀ	Ricoveri	<ul style="list-style-type: none">- Gestione dello scompenso cardiaco- Trattamento dell'infarto miocardico acuto e della patologia coronarica- Trattamento delle principali aritmie
	Prestazioni Ambulatoriali	<ul style="list-style-type: none">- Ecocardiogrammi TT e TE. Stress test fisici e farmacologici- Visite cardiologiche specialistiche

Eccellenza del servizio

- Trattamento delle sindromi coronariche acute e dello scompenso cardiocircolatorio

Responsabile

Dott. Michele Bianchi

Coordinatore Infermieristico

Sig.ra Pannullo Alessandra

Contatti

Tel. 02/23.93.5212 - 02/23.93.5168 - Fax 02/23.93.3050

reparto5@ic-cittastudi.it

Tel. 02/23.93.3087 - Fax 02/23.93.449

emodinamica@ic-cittastudi.it

CHIRURGIA GENERALE

L'U.O. di CHIRURGIA GENERALE tratta sia pazienti provenienti dal DEA con interventi chirurgici d'urgenza (H24) che pazienti affetti da patologie chirurgiche generali.

SPECIALITA'	Ricoveri	<ul style="list-style-type: none">- Chirurgia dell'apparato digerente (stomaco, piccolo intestino, colon) sia di natura benigna che maligna- Chirurgia epatobiliare (colicestectomie, ERCP)- Proctologia (malattie del pavimento pelvico, emorroidi, sindrome da ostruita defecazione, ragadi e fistule)- Chirurgia della parete addominale (ernie e laparoceli)- Chirurgia bariatrica (obesità)- Chirurgia della mammella (benigna e maligna)
	Prestazioni Ambulatoriali	<ul style="list-style-type: none">- Piccola chirurgia ambulatoriale (cisti sebacee, nevi, epiteliomi etc.)- Visite di chirurgia generale, proctologia e bariatrica

Eccellenza del servizio

- Chirurgia Bariatrica (dell'obesità)
- Colonproctologia

Responsabile

Dott. Alberto Della Valle

Coordinatore Infermieristico

Sig.ra Susanna Boscarollo

Contatti

Tel. 02/23.93.4216/3041 - Fax 02/23.93.5210

reparto3.jommelli@ic-cittastudi.it

alberto.dellavalle@ic-cittastudi.it

CHIRURGIA PLASTICA

L'U.O. di CHIRURGIA PLASTICA esegue trattamenti chirurgici di tipo ricostruttivo ed estetico, offre inoltre un servizio di collaborazione con altre unità operative della struttura per il trattamento delle lesioni complesse.

SPECIALITÀ	Ricoveri	<ul style="list-style-type: none">- Chirurgia post-bariatrica del rimodellamento corporeo- Chirurgia oncologica cutanea- Chirurgia ricostruttiva mammaria- Chirurgia ricostruttiva di esiti traumatici- Chirurgia estetica
	Prestazioni Ambulatoriali	<ul style="list-style-type: none">- Chirurgia oncologica cutanea

Eccellenza del servizio

- Il centro eccelle nel trattamento chirurgico degli esiti di obesità e nella chirurgia estetica con particolare rilevanza nella chirurgia estetico-funzionale del naso, con pazienti provenienti da tutta Italia.

Responsabile

Dott. Riccardo Testa

Coordinatore Infermieristico

Sig. Negri Domenico

Contatti

Tel. 02/23.93.4365/3054 - Fax 02/23.93.6074

reparto2.jommelli@ic-cittastudi.it

riccardo.testa@ic-cittastudi.it

MEDICINA GENERALE

L'U.O. di MEDICINA GENERALE è una struttura dedicata alla diagnosi ed alla cura della malattie internistiche. L'ambito dell'assistenza riguarda inoltre la cura delle principali malattie croniche e la prevenzione secondaria. L'accesso alla U.O. avviene quasi esclusivamente dal Pronto Soccorso oppure, in minima percentuale, vengono trasferiti da altre Unità Operative e/o dagli ambulatori dell'Istituto Clinico. I medici dell'U.O. operano presso il reparto di degenza e presso l'area medica del Pronto Soccorso.

SPECIALITÀ	Ricoveri	Patologie internistiche acute: <ul style="list-style-type: none">- Cardiovascolari (scompenso cardiaco, cardiopatia ischemica, aritmie cardiache, arteriopatie periferiche, etc.)- Pneumologiche (BPCO, polmoniti, interstiziopatie polmonari, etc.)- Neurologiche (ischemia cerebrale, epilessia, etc. in grandi anziani)- Metaboliche (diabete mellito di tipo 1 o 2 di prima diagnosi e/o scompensati, comi metabolici tipo iperosmolare, chetoacidosi diabetica, endocrinopatie, etc.)- Pluripatologie complesse- Gastroenterologiche- Matologiche (anemia, linfomi, etc.)
	Prestazioni Ambulatoriali	<ul style="list-style-type: none">- Diabetologia- Endocrinologia- Pneumologia- Medicina interna- Ambulatorio controlli post-degenza

Eccellenza del servizio

- L'U.O. di Medicina Generale dell'Istituto Clinico Città Studi si identifica per specifiche competenze in ambito endocrino-metabolico e pneumologico

Responsabile

Dott. Pierluigi Pizzocri

Coordinatore Infermieristico

Sig.ra Mendola Rosa

Contatti

Segreteria di reparto 02/23.93.3058

Coordinatrice infermieristica 02/23.93.3013

Studio Medico 02/23.93.4228

reparto2.catalani@ic-cittastudi.it

CENTRO INTERDIPARTIMENTALE DEL PIEDE DIABETICO

IL CENTRO INTERDIPARTIMENTALE PER LO STUDIO E LA CURA DEL PIEDE DIABETICO si occupa della prevenzione e della cura delle lesioni del Piede Diabetico. Il Centro dispone di un'équipe chirurgica attiva 24 ore su 24 per la gestione sia delle situazioni cliniche che rivestono carattere di urgenza che per la chirurgia delle lesioni croniche e delle deformità del piede diabetico. La stretta collaborazione con l'équipe di Emodinamica Interventistica Periferica e con l'équipe della Chirurgia Vascolare permette di offrire tutte le procedure di rivascularizzazione del piede sia endoluminale che chirurgica ottenendo alto grado di salvataggio d'arto dei paziente diabetici affetti da ischemia critica degli arti inferiori. L'équipe medica del Centro si avvale di specialisti in Nefrologia per la cura dei pazienti Nefropatici e Dializzati. La sezione Vulnologia, grazie all'attività di un Geriatra specialista nel trattamento delle ulcere si occupa della diagnosi e della cura delle lesioni ulcerative degli arti inferiori e delle lesioni da decubito. L'attività dell'ambulatorio espletata in 5 giorni alla settimana da un'équipe Medica ed Infermieristica dedicata consente di seguire scrupolosamente i pazienti nelle fasi successive al ricovero ed i pazienti che necessitano invece di un trattamento ambulatoriale. La consulenza Podologica e Tecnico-Ortopedica garantisce ai pazienti una corretta ortesizzazione nelle fasi della ripresa del cammino.

SPECIALITÀ	Ricoveri	<ul style="list-style-type: none">- Chirurgia d'urgenza per infezioni del piede diabetico- Chirurgia correttiva delle deformità del piede- Chirurgia ricostruttiva delle severe deformità ossee e dell'instabilità articolare nella Neuroartropatia di Charcot. Innesti cutanei, lembi cutanei ed innesti di derma sintetico bioinduttivo- Chirurgia delle lesioni ulcerative croniche degli arti inferiori e delle lesioni da decubito
	Prestazioni Ambulatoriali	<ul style="list-style-type: none">- Visita medica di accettazione- Visita podologica- Visita di controllo post-ricovero, toelette chirurgica delle lesioni ulcerative, medicazioni avanzate, mediazioni biologiche, confezionamento di apparecchi di scarico delle ulcere in fibra di vetro, trattamento con pressione negativa- Visita Tecnica Ortopedica, prescrizioni e collaudo ortesi e protesi

Eccellenza del servizio

- Trattamento chirurgico in urgenza delle lesioni infette del Piede Diabetico.
- Rivascularizzazione chirurgica ed endoluminale dell'ischemia critica del piede diabetico.
- Chirurgia ricostruttiva del piede di Charcot.
- Innesti di derma sintetico bioinduttivo.

Responsabile

Prof. a.c. Carlo Maria Ferdinando Caravaggi

Coordinatore Infermieristico

Sig. Roberto Cursi

Contatti

Tel. 02/23.93.5201 - Fax 02/23.93.5206

reparto4.catalani@ic-cittastudi.it

carlo.caravaggi@ic-cittastudi.it

ORTOPEDIA E TRAUMATOLOGIA

L'U.O. di ORTOPEDIA E TRAUMATOLOGIA si prende cura sia dei pazienti traumatologici provenienti dal DEA con interventi eseguiti in urgenza (H24), sia dei pazienti affetti da patologie ortopediche e traumatiche di tutto l'apparato locomotore gestite in elezione.

SPECIALITÀ	Ricoveri	<ul style="list-style-type: none">- Chirurgia protesica e ricostruttiva dell'anca, del ginocchio, della spalla e della mano- Riduzione ed osteosintesi interna delle fratture di tutto il sistema scheletrico- Trattamento delle deformità assiali degli arti inferiori
	Prestazioni Ambulatoriali	<ul style="list-style-type: none">- Chirurgia artroscopica di spalla e di ginocchio- Chirurgia della mano- Visite iper-specialistiche di chirurgia del ginocchio, dell'anca, della spalla, della mano e di ortopedia pediatrica e di traumatologia dello sport

Eccellenza del servizio

- Chirurgia protesica delle grandi articolazioni a risparmio tissutale

Responsabile

Dott. Nicolò L.F. Castelnuovo

Coordinatore Infermieristico

Sig.ra Francesca Fiato

Contatti

Tel. 02/23.93.6080

reparto3.catalani@ic-cittastudi.it

nicolo.castelnuovo@ic-cittastudi.it

CHIRURGIA DEL PIEDE E DELLA CAVIGLIA

La CHIRURGIA DEL PIEDE E DELLA CAVIGLIA è rivolta al trattamento di tutte le patologie del distretto piede/caviglia, di natura: malformativa, degenerativa, traumatica e degli esiti post traumatici e neurologici. L'Unità collabora, inoltre, con il Centro Interdipartimentale del Piede Diabetico.

SPECIALITÀ	Ricoveri	- Chirurgia dell'avampiede, del meso e retro-piede, chirurgia della caviglia
	Prestazioni Ambulatoriali	- Prime visite, controlli post-operatori, medicazioni, rimozione e confezionamento apparecchi gessati, infiltrazioni

Eccellenza del servizio

- Protesizzazione della caviglia

Responsabile

Dr. Farnetti Alessandro Giovanni

Coordinatore Infermieristico

Sig. Negri Domenico

Responsabile U.O. di Ortopedia e Traumatologia

Dott. Nicolò L.F. Castelnuovo

Contatti

Tel. 02/23.93.2201

reparto2.jommelli@ic-cittastudi.it

alessandro.farnetti@ic-cittastudi.it

rossano.milani@ic-cittastudi.it

CHIRURGIA RIPARATIVA E PROTESICA DEL GINOCCHIO

La CHIRURGIA RIPARATIVA E PROTESICA DEL GINOCCHIO si occupa della diagnosi e cura delle patologie traumatiche, degenerative e malformative del ginocchio ed è inserita nell'U.O. di Ortopedia e Traumatologia.

SPECIALITÀ	Ricoveri	- Chirurgia artroscopica e tradizionale, riparativa e protesica, delle patologie del ginocchio dall'infanzia alla senescenza
	Prestazioni Ambulatoriali	- Visite, artrocentesi ed infiltrazioni articolari, tutorizzazione del ginocchio e chirurgia artroscopica

Eccellenza del servizio

- Chirurgia riparativa delle malformazioni degli arti inferiori in varo, valgo, recurvato o torsionale
- Trattamento delle rigidità, delle patologie rotulee e delle lesioni legamentose
- Chirurgia protesica di primo impianto e di revisione

Responsabile

Prof. Giuseppe Laurà

Coordinatore Infermieristico

Sig.ra Francesca Fiato

Responsabile U.O. di Ortopedia e Traumatologia

Dott. Nicolò L.F. Castelnuovo

Contatti

Tel. 02/23.93.3054 - Fax 02/23.93.3074

reparto3.catalani@ic-cittastudi.it

giuseppe.laura@ic-cittastudi.it

CHIRURGIA DELL'ANCA E DEL GINOCCHIO

La CHIRURGIA DELL'ANCA E DEL GINOCCHIO offre un servizio di assistenza ambulatoriale e chirurgica in regime di convenzione con il Sistema Sanitario Nazionale e privato, trattando prevalentemente le patologie malformative, degenerative, post-traumatiche dell'anca e del ginocchio.

SPECIALITÀ	Ricoveri	<ul style="list-style-type: none">- Chirurgia protesica mini-invasiva e ricostruttiva di anca e ginocchio- Chirurgia della spalla, del piede, del gomito, della tibiotarsica, della mano
	Prestazioni Ambulatoriali	<ul style="list-style-type: none">- Chirurgia artroscopica di spalla e ginocchio- Visite super-specialistiche- Chirurgia della mano e del polso (sindrome del tunnel carpale, etc.)

Eccellenza del servizio

- Chirurgia protesica delle grandi articolazioni a risparmio tissutale e mini-invasiva (via anteriore, via anterolaterale, via laterale diretta)

Responsabile

Dott. Filippo Rodolfo-Masera

Coordinatore Infermieristico

Sig.ra Fiato Francesca

Sig.Domenico Negri

Responsabile U.O. di Ortopedia e Traumatologia

Dott. Nicolò L.F. Castelnuovo

Contatti

Tel. 02/23.93.4328 - Fax 02/23.93.6074

reparto3.catalani@ic-cittastudi.it

reparto2.jommelli@ic-cittastudi.it

filippo.masera@ic-cittastudi.it

CHIRURGIA VERTEBRALE

La CHIRURGIA VERTEBRALE è interamente deputata allo studio e alla Chirurgia dei problemi vertebrali della colonna in tutti i suoi tratti, utilizzando tecniche e tecnologie d'avanguardia, ciò che la rende meta di frequentazione per aggiornamento tra gli specialisti del settore.

SPECIALITÀ	Ricoveri	- Deformità vertebrali dell'adolescenza: scoliosi, ipercifosi e spondilolistesi - Dell'adulto: scoliosi degenerativa - Patologia degenerativa, tumorale e post-traumatica cervicale, toracica, lombare e lombosacrale
	Prestazioni Ambulatoriali	- Valutazione clinica e terapia del dolore ambulatoriale

Eccellenza del servizio

• La CHIRURGIA VERTEBRALE utilizza le tecniche più innovative e gli impianti di ultima generazione col riconoscimento delle più prestigiose società scientifiche della Specialità: Nazionale, Europee e Nord Americane alle quali il Responsabile è da tempo affiliato.

Responsabile

Dr. Gian Luigi Siccardi

Coordinatore Infermieristico

Sig.Ra Fiato Francesca

Responsabile U.O. di Ortopedia e Traumatologia

Dott. Nicolò L.F. Castelnuovo

Contatti

Tel. 02/23.93.3054 - Fax 02/23.93.6074

reparto3@ic-cittastudi.it

gianluigi.siccardi@ic-cittastudi.it

gianvito.carbone@ic-cittastudi.it

CHIRURGIA VASCOLARE

L'U.O. di CHIRURGIA VASCOLARE tratta tutte le patologie vascolari arteriose e venose degenerative, aneurismatiche, malformative e traumatiche, che richiedano un provvedimento chirurgico o conservativo sia in elezione che in urgenza (H24). Vengono impiegate le più moderne tecniche endovascolari, mini-invasive e chirurgiche tradizionali con strumentari ed attrezzature all'avanguardia.

SPECIALITÀ	Ricoveri	<ul style="list-style-type: none">- Chirurgia aperta ed endovascolare dell'aorta addominale, delle arterie renali e viscerali- Chirurgia aperta ed endovascolare dei tronchi sovraortici (carotidi, vertebrali, succlavie)- Chirurgia di rivascularizzazione aperta ed endovascolare degli arti inferiori e per salvataggio di arto- Chirurgia dell'insufficienza venosa con chirurgia tradizionale ed ablazione mediante laser
	Prestazioni Ambulatoriali	<ul style="list-style-type: none">- Visite angiologiche, chirurgiche vascolari, flebologiche e linfologiche- EcocolorDoppler arterioso e venoso di tutti i distretti- Scleroterapia tradizionale e con venolight- Trattamento delle lesioni tissutali vascolari (ulcere da stasi, lesioni ischemiche) con medicazioni avanzate

Eccellenza del servizio

- Rivascularizzazione aperta e endovascolare estrema per salvataggio di arto
- Trattamento delle varici mediante ablazione laser
- Trattamento linfedemi congeniti ed acquisiti

Responsabile

Dott. Giuseppe Corsi

Coordinatore Infermieristico

Sig.ra Ceruso Sofia 6° piano

Sig. Negri Domenico week surgery

Contatti

Tel. 02/23.93.5454 - Fax. 02/23.93.5453 6° piano

Tel. 02/23.93.2201 - Fax 02/23.93.6079 week surgery

reparto6@ic-cittastudi.it

reparto2.jommelli@ic-cittastudi.it

giuseppe.corsi@ic-cittastudi.it

NEUROCHIRURGIA

L'U.O. di NEUROCHIRURGIA si avvale di specialisti con provata esperienza nei settori della chirurgia cranica e spinale. La sua attività si rivolge sia alla chirurgia in elezione che all'attività d'urgenza per pazienti provenienti dal DEA (H24).

SPECIALITÀ	Ricoveri	<ul style="list-style-type: none">- Chirurgia dei tumori cerebrali e delle meningi con approcci di minima invasività con utilizzo di neuronavigatore e microscopio con fluorescenza che consentono la maggior radicalità- Monitoraggio neurofisiologico intraoperatorio- Biopsia stereotassica per patologia intracranica- Trattamento della patologia dei ventricoli cerebrali e del basicranio mediante neuroendoscopia- Chirurgia spinale di tutti i segmenti della colonna con tecniche microchirurgiche per patologie discali, degenerative e neoplastiche- Stabilizzazioni della colonna mediante tecniche percutanee e non- Trattamento della patologia emorragica traumatica e della patologia vascolare cerebrale- Chirurgia funzionale per sindromi dolorose neuropatiche
	Prestazioni Ambulatoriali	<ul style="list-style-type: none">- Chirurgia dei nervi periferici (sindrome tunnel carpale, canale cubitale, etc.)

Eccellenza del servizio

- Chirurgia dei tumori cerebrali
- Chirurgia mini-invasiva per tutte le patologie della colonna
- Chirurgia mini-invasiva della patologia dei nervi cranici
- Neuroendoscopia

Responsabile

Dott. Arnaboldi Luciano

Coordinatore Infermieristico

Sig.ra Ceruso Sofia

Contatti

Tel 02/23.93.6077 - Fax 02/23.93.5453

reparto6@ic-cittastudi.it

luciano.arnaboldi@ic-cittastudi.it

OCULISTICA

L'U.O. di OCULISTICA si prende cura dei pazienti affetti da tutte le patologie oculari, sia sotto l'aspetto diagnostico che terapeutico di ogni età.

SPECIALITÀ	Ricoveri	- Chirurgia del glaucoma, delle vie lacrimali, della cornea e superficie oculare, della retina
	Prestazioni Ambulatoriali	- Chirurgia della cataratta e degli annessi - Ambulatori diagnostici generali, di oftalmologia pediatrica e ortottica - Ambulatori di secondo livello per le patologie corneali, per le patologie della retina e per il glaucoma

Eccellenza del servizio

- Chirurgia della cataratta, del glaucoma, delle vie lacrimali, della cornea e superficie oculare e della retina.
- Servizio ambulatoriale diagnostico di primo e di secondo livello

Responsabile

Dott. Ettore Destro

Coordinatore Infermieristico

Sig.ra Teresa Viscotti

Contatti

Tel. 02/23.93.4339

oculistica@ic-cittastudi.it

Nell'U.O. di GINECOLOGIA opera un'équipe ginecologica che è in grado di offrire alle pazienti i trattamenti più avanzati di tutte le patologie benigne e maligne dell'apparato genitale. Tra queste tecniche in particolare l'isteroscopia permette di diagnosticare e trattare in maniera mirata e conservativa tutte le patologie endometriali e della cavità uterina e, ricorrendo all'ablazione endometriale resettoscopica o termica. L'isteroscopia ha permesso l'eliminazione del raschiamento che, oltre a richiedere un ricovero e un'anestesia generale, non risulta quasi mai risolutivo né sotto il profilo diagnostico né, tanto meno, sotto il profilo terapeutico. Qualora invece per necessità o scelta della paziente si dovesse procedere all'isterectomia, il ricorso alla via vaginale, alla laparoscopia o alla mini laparotomia, permette di effettuare l'intervento evitando la laparotomia tradizionale. La laparotomia viene evitata in tutti i casi di patologia annessiale, che vengono sempre trattati con tecnica laparoscopica. Anche il trattamento del prolasso e dell'incontinenza urinaria si giovano di tecniche moderne (utilizzo di benderelle sottouretrali o di mesh), che garantiscono un risultato più durevole nel tempo e possono permettere la conservazione dell'utero, se desiderata dalla paziente. I tumori ginecologici vengono sia prevenuti e diagnosticati precocemente, grazie al Pap Test, la colposcopia e l'ecografia transvaginale, che trattati chirurgicamente secondo le tecniche più avanzate.

SPECIALITÀ	Ricoveri	- Sanguinamenti uterini anomali, Patologie endocavitarie uterine, Infertilità, Miomi, Endometriosi, Prolasso utero vaginale, Incontinenza urinaria da sforzo, Algie pelviche
	Prestazioni Ambulatoriali	<ul style="list-style-type: none"> - Ambulatorio di ecografia pelvica trans-addominale e trans vaginale - Ambulatorio di diagnosi e terapia dei flussi mestruali abbondanti e della patologia uterina - Ambulatorio di uroginecologia per i problemi di incontinenza urinaria e prolasso genitale (comuni nella popolazione femminile in età climaterica e nel post-partum) - Ambulatorio menopausa - Ambulatorio di pianificazione familiare ormonale e non ormonale - Ambulatorio di diagnosi precoce e prevenzione dei tumori ginecologici - Ambulatorio colposcopia e vulvosocopia - Ambulatorio isteroscopia office

Eccellenza del servizio

• L'U.O. è centro di riferimento nazionale, riconosciuto dal Credito in Endoscopia Ginecologica (CEG) per la chirurgia mini-invasiva. Infatti gli interventi più invasivi sono effettuati con tecniche mini-invasive, che possono anche essere effettuate in Day Hospital o addirittura ambulatorialmente e che garantiscono un migliore risultato estetico, un migliore controllo del dolore post-operatorio, una riduzione della durata della degenza e del recupero post-operatorio.

Responsabile

Dott. Luerti Massimo

Coordinatore Infermieristico

Sig. Negri Domenico

Contatti

Tel. 02.2393.4329/2201 - Fax 02/23.93.6079

reparto2.jommelli@ic-cittastudi.it

massimo.luerti@ic-cittastudi.it

PROCREAZIONE MEDICALMENTE ASSISTITA

IL CENTRO DI PROCREAZIONE MEDICA-ASSISTITA è attivo dal 2004 ed ha effettuato più di 5000 cicli di Procreazione Medicalmente Assistita.

SPECIALITÀ	Ricoveri	<ul style="list-style-type: none">- Prelievo dei gameti femminili- Prelievo dei gameti maschili- Procreazione Medicalmente Assistita (FIVET/ICSI)- Crioconservazione di gameti maschili e femminili
	Prestazioni Ambulatoriali	<ul style="list-style-type: none">- Consulenze per infertilità- Assistenza psicologica- Consulenza genetica- Ecografie 1° e 2° livello ginecologiche e andrologiche- Agopuntura- PMA 1° livello (IUI)- Consulenza per autoconservazione dei gameti

Eccellenza del servizio

• Attenzione ai bisogni dei pazienti con personalizzazione dei trattamenti, utilizzo di protocolli terapeutici a bassa invasività, impiego di terapie complementari (Agopuntura) e ridotti tempi di attesa. Una coppia su tre raggiunge il Centro da altre Regioni d'Italia.

Responsabile

Dott.ssa Luciana de Lauretis

Coordinatore Infermieristico

Sig.ra Milena Frigatti

Contatti

[Sig.ra Angela Sarrugero](#)

[Tel. 02/23.93.5353](tel:0223935353) - [Fax 02/23.93.2292](tel:0223932292)

fertility@ic-cittastudi.it

OTORINOLARINGOIATRIA

L'U.O. di OTORINOLARINGOIATRIA svolge un'attività clinica, diagnostica e terapeutica in tutto l'ambito ORL sia medico che chirurgico

SPECIALITÀ	Ricoveri	- Chirurgia funzionale nasosinusale e otologica - Chirurgia adenotonsillare
	Prestazioni Ambulatoriali	- Patologie dell'orecchio, del faringe, della laringe, del sistema vestibolare e di tutto ciò che attiene all'Otorinolaringoiatria.

Eccellenza del servizio

- Chirurgia nasosinusale
- Otologica e dell'adenotonsille e delle patologie delle corde vocali

Responsabile

Dott. Carlo Berardi

Coordinatore Infermieristico

Sig. Domenico Negri - Week Surgery

Sig.ra Teresa Viscotti - Ambulatorio ORL

Contatti

Tel. 02/23.93.2201

reparto2.jommelli@cittastudi.it

Tel. 02/23.93.4102

poliambulatorio@cittastudi.it

UROLOGIA

L'U.O. di UROLOGIA diagnostica tratta chirurgicamente le malattie del tratto urinario comprendenti i reni, gli ureteri, la vescica, la prostata e gli organi genitali.

SPECIALITÀ	Ricoveri	<ul style="list-style-type: none">- Ipertrofia e neoplasia prostatica- Neoplasia vescicale- Calcolosi urinaria
	Prestazioni Ambulatoriali	<ul style="list-style-type: none">- Visite urologiche- Visite andrologiche- Esame urodinamico- Uroflussometria- Ecografia urologica- Cistoscopia flessibile, biopsia prostatica- Instillazioni vescicali (chemioterapia ed immunoterapia topica)- Cateterismo vescicale- Circoncisioni e piccoli interventi chirurgici in anestesia locale

Eccellenza del servizio

- Enucleazione endoscopica laser di adenoma prostatico (THULEP: Thullium Laser Enucleation of Prostate), Ureterolitotrixxia endoscopica con laser ad Olmio, litotrixxia e vaporizzazione endoscopica di neoplasie superficiali della pelvi renale (RIRS Retrograde Intra Renal Surgery), scleroembolizzazione mini-invasiva del varicocele

Responsabile

Dr. Marco Raber

Coordinatore Infermieristico

Sig.ra Susanna Boscarollo

Contatti

Tel. 02/23.93.4216/4131 - Fax 02/23.93.5210

reparto3.jommelli@ic-cittastudi.it

marco.raber@ic-cittastudi.it

RIABILITAZIONE E RECUPERO FUNZIONALE

L'U.O di RIABILITAZIONE E RECUPERO FUNZIONALE si occupa di pazienti di pertinenza ortopedica, traumatologica, neurologica, cardiologica, cardiocirurgica, internistica e vascolare.

SPECIALITÀ	Ricoveri	<ul style="list-style-type: none">- Postumi di protesi d'anca e di ginocchio- Postumi di fratture, prevalentemente di femore- Postumi di ictus cerebrali- Postumi di emorragie cerebrali ed interventi sul rachide- Postumi di IMA, Sostituzioni valvolari, By pass AC, PTCA
	Prestazioni Ambulatoriali	<ul style="list-style-type: none">- Visite specialistiche fisiatriche- Onde d'urto

Eccellenza del servizio

- Percorso riabilitativo di primo livello eseguito da un'équipe formata da fisiatristi e fisioterapisti esperti e motivati nella loro professione, associato ad una presa in carico medica e fisiatrica a 360° dei problemi di comorbidità, problemi che spesso vengono accentuati dall'evento traumatico nei pazienti con frattura e dall'evento vascolare nei pazienti neurologici e neurochirurgici.

Trattamento in Day Hospital dei linfedemi medio gravi, sia primitivi che secondari, con metodiche all'avanguardia di misurazione e valutazione volumetrica e centimetrica, con conseguente calibrazione delle tecniche di bendaggio

Responsabile

Dott. Torelli Luigi

Coordinatore Infermieristico

Sig. Corsi Roberto

Coordinatrice Fisioterapisti: Mileti Nardo Milena

Contatti

Tel 02/23.93.5359 - Fax 02/23.93.5999

fisioterapia@ic-cittastudi.it

reparto4.jommelli@ic-cittastudi.it

luigi.torelli@ic-cittastudi.it

GASTROENTEROLOGIA ED ENDOSCOPIA DIGESTIVA

Il servizio di ENDOSCOPIA tratta sia pazienti ricoverati che ambulatoriali. Garantisce il servizio di reperibilità H24 di personale medico ed infermieristico dedicato per lo svolgimento di prestazioni endoscopiche urgenti, sia a favore di pazienti provenienti da Pronto Soccorso che ricoverati.

SPECIALITÀ	Ricoveri	<ul style="list-style-type: none">- Trattamento endoscopico delle neoplasie in fase precoce del tratto digestivo (principalmente stomaco ed intestino)- Trattamento delle fistole digestive- Trattamento (anche con protesi) delle stenosi benigne e maligne del tratto digestivo e biliare- Trattamento del diverticolo di Zenker- Trattamento della patologia benigna e maligna delle vie biliari Sindromi da allettamento Linfedemi medio-gravi, sia primitivi che secondari.
	Prestazioni Ambulatoriali	<ul style="list-style-type: none">- Visite gastroenterologiche generali e di secondo livello (malattie infiammatorie croniche dell'intestino, patologia biliare e pancreatica)- Esofagogastroduodenoscopia con biopsie e/o polipectomie- Rettosigmoidoscopia- Colonscopia con biopsie e/o polipectomie- Emostasi di lesioni sanguinanti- Enteroscopia con videocapsula.

Eccellenza del servizio

- Asportazione endoscopica delle neoplasie coloretali e gastriche in fase precoce trattamento endoscopico del diverticolo di Zenker endoscopia operativa sulla patologia biliare

Responsabile

Dott. Beretta Paolo

Coordinatore Infermieristico

Sig.ra Frigatti Milena

Contatti

Tel.02/23.93.3055/2252 - Fax: 02/23.93.4240

endoscopia@ic-cittastudi.it

paolo.beretta@ic-cittastudi.it

SERVIZIO DI MEDICINA E LABORATORIO

Il servizio di MEDICINA DI LABORATORIO (SMeL) esegue analisi chimico cliniche e microbiologiche per i pazienti provenienti dal DEA, ricoverati ed esterni. Il Laboratorio garantisce la propria attività anche in urgenza 24 ore su 24. Per le indagini specialistiche, che non sono eseguite in sede, esistono convenzioni con Laboratori Service accreditati e qualificati per la qualità.

SPECIALITÀ	Ricoveri	<ul style="list-style-type: none">- Esami di Biochimica Clinica- Ematologia- Coagulazione- Immunologia- Microbiologia- Istologia
	Prestazioni Ambulatoriali	<ul style="list-style-type: none">- Esami di Biochimica Clinica- Ematologia- Coagulazione- Immunologia- Microbiologia, istologia- Citologia- Citogenetica

Eccellenza del servizio

- Lo SMeL è dotato di moderne tecnologie, si avvale di personale specializzato ed è totalmente integrato nella rete informatica della struttura. Il 90% dei risultati dei pazienti ricoverati è disponibile entro poche ore dal prelievo. I pazienti esterni accedono al Servizio tramite l'ambulatorio prelievi, che è aperto tutti i giorni compreso il sabato. I referti sono disponibili in tempi brevi.

Responsabile

Dott.ssa Annalisa Modenese

Capo Tecnico

Sig. Valerio Brianzoli (Capotecnico)

Contatti

Tel. 02/23.93.3091 - Fax 02/23.93.2232

laboratorio.analisi@ic-cittastudi.it

annalisa.modenese@ic-cittastudi.it

SERVIZIO DI DIAGNOSTICA PER IMMAGINI

Servizio di DIAGNOSTICA PER IMMAGINI con tutte le metodiche diagnostiche radiologiche ed ecografiche.

SPECIALITÀ	Ricoveri	<ul style="list-style-type: none">- Diagnostica radiologica- Mammografia- MOC- Diagnostica ecografica- Indagini TC- Indagini RM
	Prestazioni Ambulatoriali	<ul style="list-style-type: none">- Diagnostica radiologica- Mammografia- MOC- Diagnostica ecografica- Indagini TC- Indagini RM

Eccellenza del servizio

- CARDIO-TC
- DEFECOGRFIE
- ARTRO-RM SPALLA
- COLON-TC

Responsabile

Dott. Belli Luca

Coordinatore Tecnico di Radiologia

Sig. Chiariello Giuseppe

Contatti

Tel 02/23.93.3029

radiologia@ic-cittastudi.it

Ricovero

In merito alle specifiche riguardanti le strutture di degenza, l'accoglienza in reparto, la permanenza, le dimissioni e il come richiedere la cartella clinica si rimanda all'Opuscolo dell'Istituto Clinico "[Guida al Ricovero](#)"; il documento è richiedibile all'ufficio URP e ai punti informazione; viene consegnato all'atto del pre-ricovero.

Nell'ambito della degenza è utile sapere:

Colloqui con i medici curanti

Gli orari di colloquio con i medici sono esposti in ogni reparto. Qualunque ulteriore informazione può essere richiesta al coordinatore infermieristico di reparto.

I pasti

Vengono serviti ai seguenti orari:

- prima colazione, entro le ore 8.30;
- pranzo, entro le ore 12.30;
- cena, entro le ore 18.30.

Orari di visita ai Degenti

I pazienti possono ricevere visite (massimo due persone per degente) con accesso da via Jommelli 17:

dal lunedì al venerdì dalle 18.30 alle 19.30;
il sabato e i giorni festivi dalle 11.00 alle 19.30.

I pazienti ricoverati in [Terapia Intensiva](#) e in [Unità Coronarica](#) possono ricevere visite dalle ore 12:30 alle ore 13:30 e dalle 18.30 alle 19.30 tutti i giorni (un solo visitatore adulto alla volta, per non oltre 10 minuti).

I pazienti ricoverati in [Stroke Unit](#) possono ricevere visite dalle ore 12:00 alle ore 13:00 e dalle ore 17:30 alle ore 18:30 tutti i giorni.

I pazienti ricoverati nel reparto [solventi](#) possono ricevere visite tutti i giorni dalle 8.00 alle 22.00.

Prenotazioni e accettazioni ambulatoriali

Prenotazione

La prenotazione delle visite specialistiche ambulatoriali e delle prestazioni diagnostiche radiologiche e strumentali può essere effettuata di persona presso il Servizio di Accettazione in via Jommelli 2, dal lunedì al venerdì dalle ore 7.15 alle 19.00, sabato dalle ore 7.15 alle ore 12.00.

E' possibile accedere al servizio di prenotazione telefonica con operatore dalle ore 8.00 alle ore 18.00 dal lunedì al venerdì (sabato dalle ore 8.00 alle ore 12.00) utilizzando i seguenti numeri:

02/23.93.3011 per prenotazioni con il SSN

02/23.93.2041 per le prestazioni a pagamento

Le richieste di prenotazione possono inoltre essere trasmesse:

- on-line collegandosi al sito internet www.ic-cittastudi.it
- con e-mail a prenotazioni@ic-cittastudi.it

Al momento della prenotazione/accettazione, per le prestazioni eseguite a carico del Servizio Sanitario Nazionale, è necessario esibire:

- un documento d'identità,
- l'impegnativa con la specifica del quesito diagnostico,
- la tessera sanitaria (CRS/SiSS),
- il codice fiscale,
- e, se avente diritto, il documento di esenzione dal ticket.

E' utile assicurarsi dell'ora e giorno stabiliti, e sulla eventuale preparazione necessaria per l'esecuzione dell'esame. In caso di impossibilità a rispettare la prenotazione è necessario avisare al più presto il centro di prenotazione utilizzando l'apposita linea dotata di segreteria telefonica per annullare (tel. 02 2393 2211) o spostare l'appuntamento (tel. 02 2393 3011 SSN - 2041 a pagamento). Si rammenta che il costo della prestazione prenotata, se non disdetta, potrà essere comunque addebitato.

Si ricorda che per prestazioni da eseguirsi in convenzione SSN è assolutamente necessario essere in possesso dell'impegnativa. In mancanza di tale documentazione, la prestazione non potrà essere eseguita.

Ambulatori aperti

L'Istituto Clinico Città Studi partecipa al "Progetto Ambulatori Aperti" promosso dalla Regione Lombardia, secondo quanto disposto dal DGR n. X/2989 del 23/12/2014.

L'iniziativa è finalizzata ad ampliare l'offerta di visite specialistiche e di prestazioni di radiodiagnostica anche in orari e giornate più vantaggiosi al cittadino.

Sono aperte agende di prenotazione che saranno eseguite nei giorni feriali fino alle ore 20.00, oltre che il sabato mattina.

Nel dettaglio si tratta di :

- Risonanza Magnetica Nucleare (dal lunedì al venerdì fino alle 20.00 e sabato mattina) ;
- TAC (sabato mattina);
- Radiografie (sabato mattina);
- Ecografie (lunedì fino alle 20.00);
- Ecocolordoppler (sabato mattina);
- Visita cardiologica + ECG (martedì e giovedì fino alle 20.00);
- Visita fisiatrica (venerdì fino alle 20.00);
- Visita ORL (sabato mattina);
- Laboratorio analisi - esami del sangue e delle urine (sabato mattina)

Si ricorda che anche per queste prestazioni aggiuntive, erogate in fascia serale e il sabato mattina, le modalità di prenotazione rimangono invariate.

Tempi di attesa

L'Istituto Clinico si impegna a fornire le prestazioni erogate in regime di accreditamento entro i tempi massimi di attesa definiti dalla Regione ed ha definito propri obiettivi di miglioramento dei tempi di attesa per le prestazioni ambulatoriali. I tempi di attesa vengono aggiornati mensilmente sul sito web aziendale a partire dal giorno 10 di ogni mese.

Registrazione e pagamento del ticket della prestazione

Prima di usufruire della prestazione prenotata, è necessario procedere alla conferma e all'accettazione amministrativa, nonché al pagamento del ticket, se dovuto. E' possibile effettuare l'accettazione e il pagamento contemporaneamente alla prenotazione o in un altro momento precedente l'appuntamento, solo se l'utente è in possesso dei documenti già precedentemente descritti. Per il pagamento sono accettati contanti, assegni, bancomat e le principali carte di credito.

Gli sportelli di accettazione sono situati in via Jommelli 17 al piano terreno. Si consiglia di presentarsi con almeno mezz'ora di anticipo sull'appuntamento prenotato. Dopo aver effettuato l'accettazione verrà consegnata al paziente la ricevuta e gli verrà indicato dove recarsi per la visita o l'esame. Si segnala che in alcuni casi particolari non è possibile completare in questa fase la procedura di accettazione in quanto non è ancora noto se e quali prestazioni aggiuntive verranno eseguite.

In questi casi, che riguardano prevalentemente l'endoscopia e la ginecologia (per eventuali biopsie eseguite in corso di esami endoscopici) verrà chiesto al paziente di tornare allo sportello per integrare l'accettazione ed il ticket.

Si ricorda ai pazienti ed ai medici prescrittori che ogni impegnativa può contenere la richiesta di non più di 8 prestazioni appartenenti alla stessa branca diagnostica. Prestazioni esenti da ticket non possono essere elencate sulla stessa impegnativa con prestazioni non esenti. In limitati casi potrà dunque essere chiesto al paziente di presentare una nuova impegnativa se quella presentata è irregolare o non elenca le prestazioni richieste in modo interpretabile e congruo con il nomenclatore tariffario.

Importo del ticket

I pazienti sono tenuti al pagamento di una quota di partecipazione alla spesa sanitaria denominata ticket. Il nomenclatore tariffario regionale riporta le quote ticket per ogni singola prestazione.

Sono esenti da Ticket:

Tutti i cittadini di età inferiore a 14 anni indipendentemente dal reddito; i cittadini di età superiore a 65, purché appartenenti a nucleo familiare fiscale con reddito lordo complessivo non superiore a 38.500 euro, riferito all'anno precedente/ultima dichiarazione dei redditi presentata e i cittadini rientranti nelle specifiche riportate nel sito dell'ASL Milano: <http://www.asl.milano.it/ita/Default.aspx?SEZ=10&PAG=88&NOT=4503> sono esenti dal ticket.

Sono inoltre escluse dal ticket le seguenti prestazioni finalizzate alla diagnosi precoce dei tumori di cui all'art. 85 della Legge 388/2000:

- Mammografia ogni 2 anni per le donne tra 45 e 69 anni, e tutte le prestazioni di secondo livello qualora l'esame mammografico lo richieda;
- Pap test ogni 3 anni per le donne tra 25 e 65 anni;
- Colonscopia ogni 5 anni oltre i 45 anni di età e per i gruppi a rischio;
- Accertamenti specifici per neoplasie in età giovanile, secondo criteri determinati dal Ministero della Sanità.

Prestazioni a pagamento e convenzioni

Le stesse prestazioni disponibili attraverso il SSN sono accessibili anche privatamente o attraverso convenzioni stipulate dall'Istituto Clinico con Enti, Mutue private ed Assicurazioni. I tariffari relativi sono disponibili chiedendo informazioni agli addetti dell'Ufficio Cassa e Accettazione.

Prima di usufruire della prestazione prenotata, è necessario procedere all'accettazione amministrativa e al pagamento della stessa recandosi presso le Casse dedicate in Via Jommelli, 17, aperte dal lunedì al venerdì, dalle ore 7.30 alle ore 19.00, il sabato dalle ore 7.30 alle ore 12.00.

Per il pagamento sono accettati contanti, assegni, Bancomat e le principali carte di credito. Dopo aver effettuato l'accettazione verrà consegnata al paziente la ricevuta e gli verrà indicato dove recarsi per la visita o l'esame. I tempi di attesa per tali prestazioni sono in alcuni casi inferiori a quelli richiesti per le prestazioni erogate in accreditamento ed è possibile indicare lo specialista di fiducia.

Dopo la prestazione

Al termine della visita o dell'esame diagnostico viene consegnato al paziente il referto o la scheda sanitaria ambulatoriale per il medico curante con l'indicazione di diagnosi, proposte di terapia e, se necessario, dell'utilità di successivi controlli specialistici.

Gli approfondimenti diagnostici saranno prescritti, di norma, dallo specialista dell'Istituto Clinico. Per le prestazioni eseguite per conto del Servizio Sanitario Nazionale non è possibile accettare prenotazioni prima che il paziente abbia ottenuto la regolare prescrizione. Se i referti non sono consegnabili immediatamente verrà comunicata al paziente, tramite apposito modulo, la data a partire dalla quale potrà ritirarlo.

Per il ritiro è necessario presentarsi di persona se possibile portando con sé la ricevuta di pagamento del ticket oppure il foglio di ritiro esami. Nel rispetto delle norme sulla riservatezza dei dati i referti possono essere consegnati solo al diretto interessato o a persona da lui delegata (che dovrà essere in possesso di copia del documento d'identità e della delega del paziente). Per i referti di Laboratorio è possibile richiedere l'invio al proprio domicilio per posta prioritaria.

Servizi di supporto

Questi servizi affiancano le attività di diagnosi e cura per i pazienti ricoverati e sono finalizzate ad una assistenza integrata che, tenendo conto di tutti i bisogni del paziente, aiuti ad ottenere il miglior risultato dalle cure praticate, curi il confort e si integri quando necessario con i servizi di assistenza pubblici, privati o volontari presenti sul territorio.

Servizio di Fisioterapia

I medici curanti possono richiedere il supporto dei fisioterapisti e delle strutture di riabilitazione afferenti all'Unità di Recupero e Riabilitazione Funzionale anche per pazienti degenti in altri reparti. L'inizio precoce dell'attività riabilitativa favorisce l'ottimale recupero.

Servizio di Assistenza Sociale

Per affrontare situazioni di disagio o problematiche socio- sanitarie durante il ricovero, l'utente ed i suoi familiari possono richiedere l'intervento di un'Assistente Sociale che opera con le seguenti funzioni:

- tenere contatti diretti con medici e coordinatori dei reparti di degenza che segnalano pazienti con problemi sociali;
- svolgere attività di segretariato sociale nei confronti dei pazienti e delle loro famiglie;
- tenere contatti con le strutture pubbliche per aiutare i pazienti a conoscere ed utilizzare la rete di servizi disponibili sul territorio, in particolare nel settore socio-sanitario (Comune e ASL milanesi).

Assistenza religiosa

L'assistenza religiosa di culto cattolico è assicurata da sacerdoti che, nel rispetto di ogni idea, fede e convinzione, sono disponibili alle richieste di aiuto spirituale o religioso, al colloquio, all'ascolto e alla somministrazione dei Sacramenti. La loro presenza può essere richiesta in ogni momento. E' presente in struttura una Cappella, aperta al pubblico tutti i giorni dalle ore 8:00 alle ore 19:00, posta nell'atrio centrale di Via Jommelli, 17.

La Direzione dell'Istituto Clinico si attiverà per richiedere la presenza di ministri di altri culti e ne garantirà l'accesso su richiesta dei pazienti o di loro congiunti.

Servizio Tanatologico

L'Istituto Clinico dispone di camere ardenti, accessibili direttamente dall'ingresso di via Jommelli, organizzate ed attrezzate in modo da garantire ai congiunti dei defunti tranquillità e privacy in un ambiente confortevole.

Il servizio tanatologico è gestito per conto dell'Istituto Clinico dai Servizi Sanitari Tanatoestetica.

Tale società non svolge servizi funerari ed i familiari dei defunti sono liberi di scegliere l'impresa di loro fiducia.

L'accesso alle camere ardenti prevede i seguenti orari:

dalle 7:30 alle 11:45

dalle 13:15 alle 16:30

domenica e festivi dalle 8:00 alle 12:00.

STANDARD DI QUALITA' IMPEGNI E PROGRAMMI

L'ICCS ha come impegno prioritario lo sviluppo degli standard di qualità richiesti da Regione Lombardia ed è orientato al miglioramento continuo dei servizi aziendali, al fine di garantire:

- La soddisfazione dell'utente/cliente;
- La qualità ed efficacia del servizio erogato;
- La prevenzione e gestione del rischio;
- La qualificazione e la soddisfazione del personale.

L'ICCS propone di realizzare, tra l'altro, numerosi investimenti in termini strutturali, organizzativi e tecnologici ed attivato diversi progetti di miglioramento della qualità e della sicurezza dei pazienti e dei lavoratori.

A titolo esemplificativo, negli ultimi anni, l'ICCS ha:

- Ampliato la struttura attraverso l'acquisizione di nuovi immobili e il potenziamento di diversi servizi, tra i quali la Risonanza Magnetica, l'Emodinamica, ecc.;
- Acquisito nuove apparecchiature e software, tra cui un fluorangiografo di ultima generazione per l'U.O. di Oculistica, nuovi laser per l'Urologia, il microscopio per la Neurochirurgia, ecc.
- Realizzato progetti di sviluppo organizzativo, attraverso l'implementazione di nuovi sistemi di gestione e la realizzazione di percorsi formativi ad hoc per il proprio personale.

MECCANISMI DI TUTELA E DI VERIFICA

L'Ufficio Relazioni con il Pubblico

L'Ufficio Relazioni con il Pubblico

Ingresso: Via Jommelli, 17

Telefono: 02/23.93.6072

Fax: 02/23.93.6067

e-mail: urp@ic-cittastudi.it

L'ufficio è aperto dal lunedì al venerdì dalle ore 09:15 alle ore 13:00 e dalle ore 14:00 alle ore 17:30.

Funzioni e compiti

L'Ufficio Relazioni con il Pubblico dell'ICCS è attento alle esigenze del cittadino e si impegna a rispondere alle richieste e alle segnalazioni al fine di migliorare la qualità dei servizi erogati.

Svolge attività di accoglienza all'utenza:

- Accogliendo segnalazioni, suggerimenti e reclami e ne segue l'iter;
- Curando le indagini relative alla valutazione della qualità percepita (Customer Satisfaction).

Modalità di presentazione dei reclami

L'Ufficio Relazioni con il Pubblico comunica tempestivamente ai servizi interessati la segnalazione ricevuta affinché questi adottino le misure necessarie per rimuovere il disservizio segnalato.

I reclami sono presentati all'Ufficio Relazioni con il Pubblico dal soggetto interessato, da parenti, da organismi di volontariato e di tutela con le seguenti modalità:

- colloquio diretto;
- colloquio telefonico;
- lettera, fax (02/23.93.6067) o e-mail (urp@ic-cittastudi.it);
- apposito modulo.

Tempi di presentazione delle segnalazioni

Le segnalazioni devono essere presentate in tempi brevi dal momento in cui l'interessato ha avuto conoscenza dell'atto o del comportamento lesivo dei propri diritti.

Istruttoria e termini per le risposte

L'Ufficio Relazioni con il Pubblico registra tutte le segnalazioni pervenute, nel pieno rispetto della riservatezza degli utenti. Per i disservizi facilmente risolvibili, l'Ufficio Relazioni con il Pubblico garantisce una risposta in tempo reale o al massimo una risposta scritta in tempi brevi.

Per i casi più complessi che necessitano di un'istruttoria, solitamente, a queste segnalazioni, viene data risposta entro 30 giorni dal ricevimento del reclamo.

I Volontari

• Associazione "Amici dell'Università Campus Bio-Medico" di Roma

I Volontari che prestano la loro opera presso l'ICCS fanno parte dell'Associazione "Amici dell'Università Campus Bio-Medico" che ha individuato in questa struttura ospedaliera un luogo per il servizio agli "ospiti".

I Volontari, attraverso corsi specifici, hanno ricevuto una formazione che permette loro di dedicarsi con competenza ad offrire un prezioso servizio alle persone in un momento di particolare difficoltà della loro vita.

Tutti i giorni feriali, il gruppo Volontari svolge le seguenti attività:

- integrare l'accoglienza della Struttura, favorendo un clima di rapporto umano e di sostegno nella condivisione del cammino
- facilitare gli utenti con le indicazioni e il loro accompagnamento, o anche quello dei loro familiari, verso i vari reparti e servizi

Mediazione Culturale

L'Ospedale si impegna alla comunicazione ed all'informazione superando ove possibile le barriere linguistiche attraverso l'intervento di propri operatori con conoscenze linguistiche o di madrelingua non italiana.

In mancanza di questi permetterà l'accesso a mediatori indicati dal paziente o si attiverà attraverso i canali consolari per ottenere l'assistenza necessaria.

Gli operatori dell'ICCS, si adoperano al fine di consentire all'utente straniero la corretta comprensione:

- del problema sanitario;
- delle necessità urgenti;
- del modo in cui vengono eseguiti e a cosa servono gli esami clinici e le procedure diagnostiche;
- della diagnosi;
- delle indicazioni terapeutiche da seguire alla dimissione.

COME CONTATTARCI

Telefoni Centralino 02 2393 1

Ufficio Relazioni con il Pubblico 02 2393 6072
Prenotazioni Ambulatoriali SSN 02 2393 3011
Prestazioni a pagamento 02 2393 2041
Disdetta prenotazioni ambulatoriali 02 2393 2211
Ufficio Ricoveri SSN 02 2393 4003
Ufficio Ricoveri Solventi 02 2393 2020
Direzione Sanitaria 02 2393 2222
Direzione Generale 02 2393 4052
FAX Ambulatorio 02 2393 3080
Direzione Sanitaria 02 2393 4210
Direzione Generale 02 2393 4124

Email:

Informazioni

info@ic-cittastudi.it

Ufficio Relazioni con il Pubblico

urp@ic-cittastudi.it

Ufficio Comunicazione

ufficio.comunicazione@ic-cittastudi.it

Prenotazioni Ambulatoriali

prenotazioni@ic-cittastudi.it

Prenotazione Ricoveri

ricoveri@ic-cittastudi.it

Direzione Sanitaria

direzione.sanitaria@ic-cittastudi.it



Via, Jommelli, 17
20131 Milano